

# LA MEJOR IMAGEN EN TELEVISIÓN

## Oferta integral de servicios

**axión** ofrece prestaciones que abarcan toda la cadena de valor, desde la planificación, diseño y estudio detallado de las soluciones de transporte y difusión hasta su despliegue y puesta en explotación, así como la integración de servicios y aplicaciones de datos.

Todo ello respaldado por equipos profesionales de Telesupervisión y Telegestión desde el Centro de Operación de Red (COR) y profesionales de mantenimiento, que actúan en todo el territorio nacional para solventar las posibles incidencias, gestionadas desde el Centro de Atención al Cliente, en funcionamiento 24h/365 días.

## Televisión Digital Terrestre: Soluciones eficientes

Prestamos servicios de difusión de TDT para radiodifusores nacionales, regionales y locales. Facilitamos la codificación, transporte de señal para contribución y distribución según requerimientos del cliente, servicios de EPG e interactivos, así como la operación y el mantenimiento de estos servicios. Asimismo, proporcionamos estos servicios en la modalidad de su coubicación para clientes que prefieren utilizar sus propios equipos.

El número de puntos y canales de TDT que procuramos en estos momentos a todos nuestros clientes supera los 900.

### 1 Difusión y transporte

Recogida de la señal en el centro de producción de las televisiones realizando el transporte de distribución por radioenlace, satélite o sistema más adecuado a las necesidades del cliente.

Difusión en centro principal y redifusión en centros secundarios (Gap-Fillers).

Desconexiones locales según necesidades.

Como parte del servicio llevamos a cabo la gestión del múltiple digital para adecuar el contenido de todo el canal. Esta gestión es totalmente neutral para todas las televisiones presentes y conlleva:

- Recepción de los contenidos de las distintas televisiones
- Codificación
- Inserción de componentes de datos e información del servicio.
- Conformación del transport stream y estampación para la sincronización de red si es necesario.
- Entrega de la señal para la difusión.



## 2 Coubicación

- Compartición de infraestructuras dando valor al cliente por el mejor aprovechamiento de los centros.
- Servicio dirigido a operadores que desean desarrollar su propio dispositivo de difusión desde emplazamientos de **axión**. Comprende laoubicación del emplazamiento y torre de **axión**, así como la conexión al sistema radiante.
- **Servicio Data Center** donde alojar sus servidores y contenidos con la máxima garantía y conectividad.



## 4 Operación y Mantenimiento

Mantenimiento preventivo y correctivo de equipamiento y/o infraestructuras de los centros emisores. Operación y gestión de la cabecera y del canal múltiple.

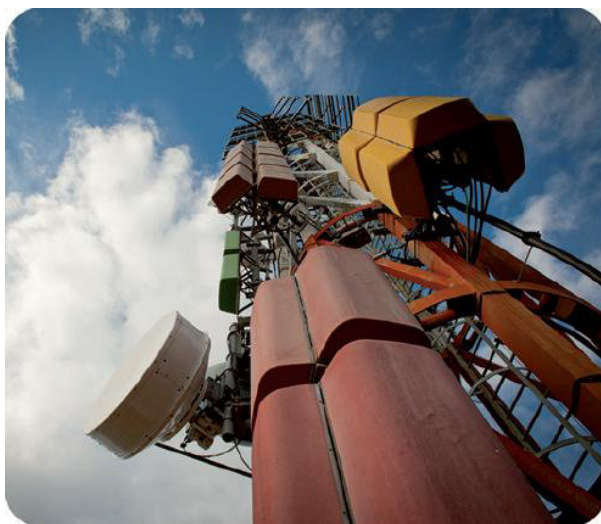
Mantenimiento de las infraestructuras redundadas de suministro eléctrico. Telesupervisión y telegestión desde el Centro de Operación de Red (COR). Atención 24x7.

## 3 Ingeniería

Análisis de las necesidades y asesoría en la selección de los equipos de difusión (antena, transmisores, multiplexores, etc.).

Estudios de viabilidad, proyectos técnicos, planificación, estudios de cobertura. Estudios enfocados a determinar las necesidades del operador. Integración de desarrollos multimedia (publicidad interactiva, EPG, HbbTV, entre otros).

Servicio integral en toda cadena técnica e instalación y mantenimiento de las infraestructuras



## Contáctenos

[www.axión.es](http://www.axión.es)



### Sede Sevilla

Av. Andalucía, s/n  
Valencina de la Concepción  
41907 Sevilla

Teléfono: (+34) 955 056 400

### Sede Madrid

EDIFICIO IBERIA MART I  
c/Pedro Teixeira, 8, 4 planta  
28020 Madrid

Teléfono: (+34) 917 875 020

[clientes@axion.es](mailto:clientes@axion.es)

